

Электронная документация

СВЕТОДИОДНЫЕ ЛЕНТЫ

Лента герметичная ARL-PV-C72-15.5mm 230V Warm3000

ОПИСАНИЕ

- Светодиодная лента AC230V (бобина 50м) ARL-PV-C72, герметичная IP65 (PV-трубка ПВХ экструзия).
- Светодиоды 5630, 72 шт/м (3600 шт на 50 м), белая плата, ширина 15.5 мм.
- Цвет ТЁПЛЫЙ 3000 К, цветопередача CRI>80, угол 120°.
- Питание 230V, мощность 14 Вт/м (700 Вт на 50 м).
- Размеры 50000x15.5x6 мм.
- Мин.отрезок 166.67 мм, 12 светодиодов.
- Цена за 1м.
- Лента крепится с помощью скоб (приобретаются отдельно), 3М скотч отсутствует.

ПРИМЕНЕНИЕ

- Стабилизированная лента шириной 15.5 мм в прозрачной ПВХ-оболочке с высокой степенью пылевлагозащиты (IP65).
- Светодиоды SMD 5630 (72 шт/м) теплого белого цвета свечения (3000 К) с индексом цветопередачи CRI>80.
- Напряжение питания 230 В, мощность 14 Вт/м.
- Прозрачные коннекторы для создания непрерывных световых линий.
- Лента изгибается вертикально от плоскости.
- Полное отсутствие пульсаций (мерцания) благодаря наличию интегрированного драйвера.
- Подключение напрямую к сети 230 В.
- Контурная подсветка, оформление наружной рекламы.
- Крепление на скобы.
- Минимальный отрезок 166.67 мм (12 светодиодов).
- В комплекте заглушка и провод питания.



14 Вт/м



230 В



72



IP65



15.5 мм

ПАРАМЕТРЫ


Артикул **027053**

Модель **Лента герметичная ARL-PV-C72-15.5mm 230V Warm3000**
(14 W/m, IP65, 5630, 50m)

для 1 м | **для 50 м**

Степень пылевлагозащиты	IP65	
Тип светодиода	SMD 5630	
Кол-во светодиодов	72 шт	3600 шт
Минимальный отрезок	166.67 мм (12 светодиодов)	
Гарантия	3 года	

ОПТИЧЕСКИЕ

Цвет свечения	Warm Тёплый 3000 К 	
Индекс цветопередачи, CRI	>80	
Угол излучения	120°	
Световой поток	1330 лм	66500 лм

ЭЛЕКТРИЧЕСКИЕ

Напряжение питания	AC 230 В	
Максимальная мощность	14 Вт	700 Вт
Потребляемый ток	0.06 А	3.04 А

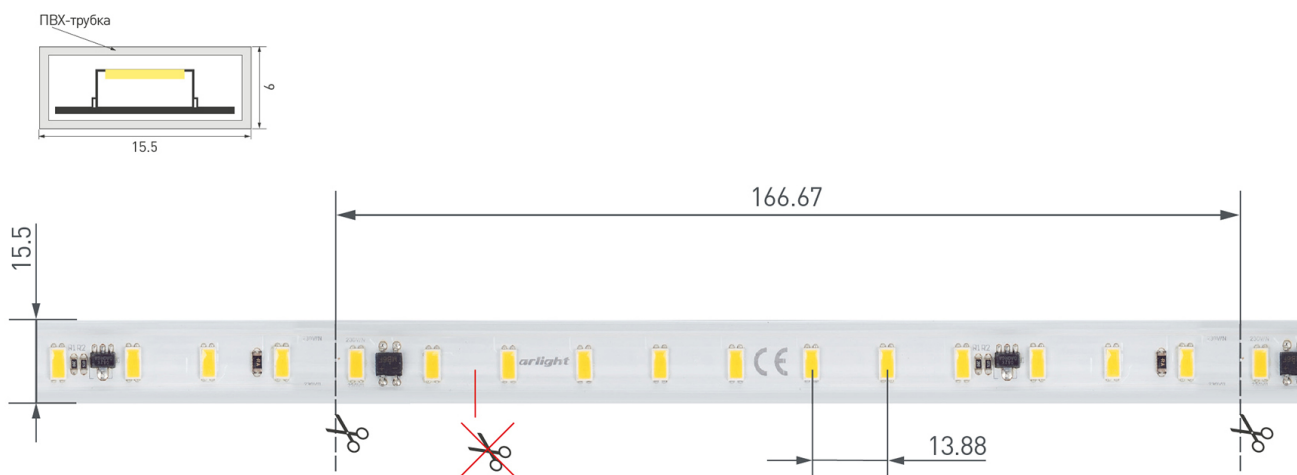
ЛОГИСТИЧЕСКИЕ

Длина	50000 мм	
Ширина	15.5 мм	
Высота	6 мм	
Вес упаковки	6500 г, катушка 50 м	

КЛИМАТИЧЕСКИЕ УСЛОВИЯ

Диапазон рабочих температур	-30... +45 °C	
-----------------------------	----------------------	--

КОНСТРУКТИВНЫЙ ЧЕРТЕЖ

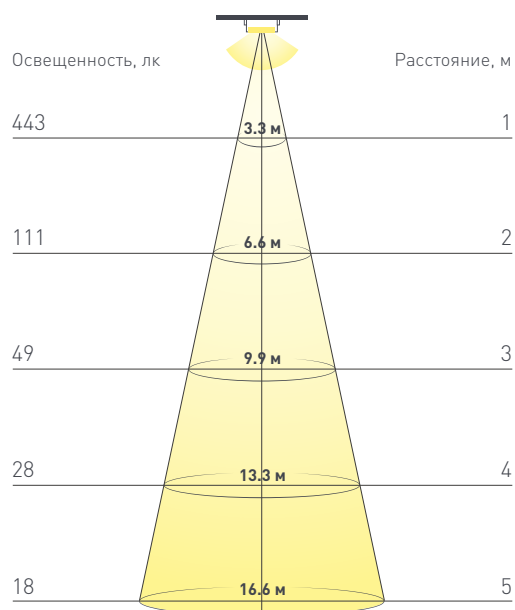


Не допускается резать ленту в необозначенном месте.

Ленту можно резать только в обозначенных местах по линии между контактными площадками для пайки.

ФОТОМЕТРИЯ

ДИАГРАММА ОСВЕЩЕННОСТИ



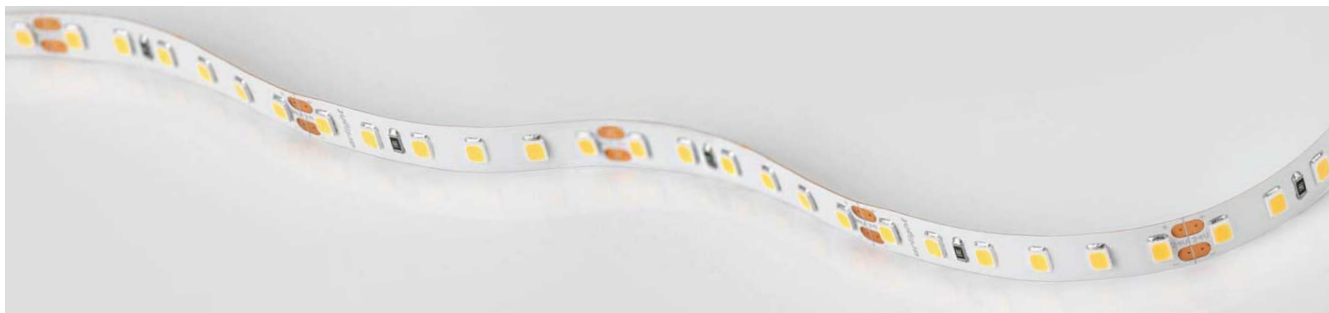
КСС (КРИВАЯ СИЛЫ СВЕТА)



ФОТО В РАЗРАБОТКЕ

КАК СГИБАТЬ ЛЕНТУ

Правильный изгиб ленты. Минимальный радиус изгиба указан в инструкции к ленте.



Внимание!

Ленту нельзя изгибать в горизонтальной плоскости, перекручивать, растягивать, изламывать или сгибать под прямым углом. Не допускается подвешивать к ленте любые предметы или грузы.



Не складывать



Не скручивать



Не сгибать
под прямым углом



Не перекручивать

УСТАНОВКА КОНЦЕВОЙ ЗАГЛУШКИ

Установите силиконовую уплотнительную манжету внутрь заглушки



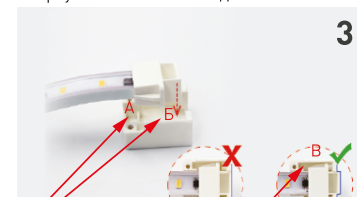
Полностью установите заглушку на ленту



Приложите заглушку и манжету к ленте

Отметьте положение полной установки заглушки на оболочке ленты для контроля

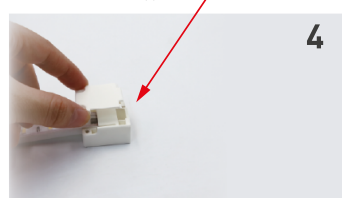
Установите ленту с заглушкой в корпус пластикового бандажа



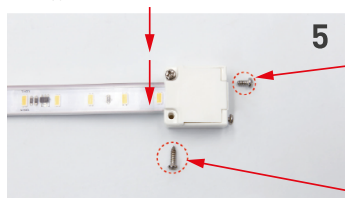
Полости А и Б заполнить герметиком

Полости В и Г заполнить герметиком

Установите крышку корпуса пластикового бандажа



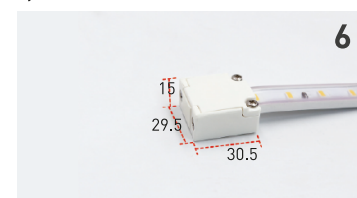
Затяните винты в следующей последовательности:



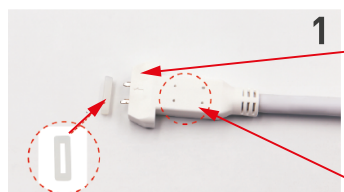
Сначала закрутите 2 торцевых винта с плоской головкой

Затем закрутите 2 винта крышки корпуса бандажа

Вид соединения после правильной установки

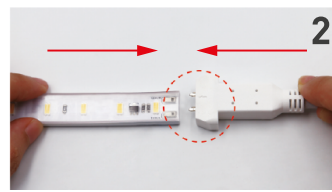


УСТАНОВКА КОННЕКТОРА

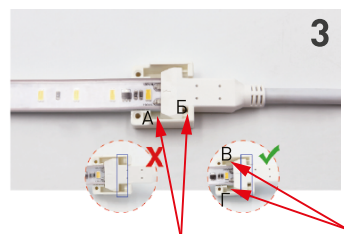


1 Установите силиконовую уплотнительную манжету внутрь коннектора

Место размещения предохранителя



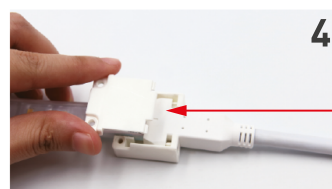
2 Аккуратно установите коннектор на отрезок ленты. Вставьте ленту в вилку коннектора до упора



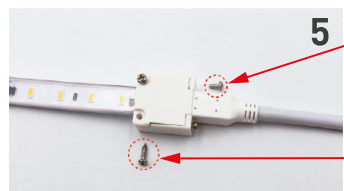
3 Установите ленту с коннектором в корпус пластикового бандажа, как показано на рисунке

После установки ленты полости В и Г заполнить герметиком

Перед установкой ленты полости А и Б заполнить герметиком

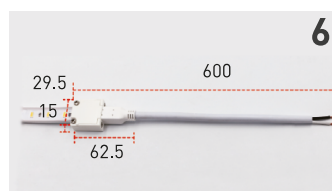


4 Установите крышку корпуса пластикового бандажа



5 Сначала закрутите 2 торцевых винта с плоской головкой

Затем закрутите 2 винта крышки корпуса бандажа



6 Вид соединения после правильной установки

ГЕРМЕТИЗАЦИЯ МЕСТА ПАЙКИ ВЫВОДОВ ПИТАНИЯ ЛЕНТЫ

Места разрезов герметичной ленты RTW следует тщательно герметизировать нейтральным силиконовым герметиком, с последующей установкой заглушек или термоусаживаемой трубки, для восстановления полной герметичности ленты.

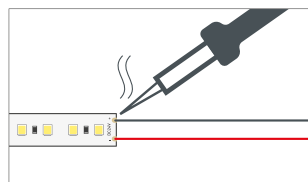


Рис. 1

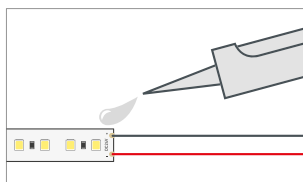


Рис. 2

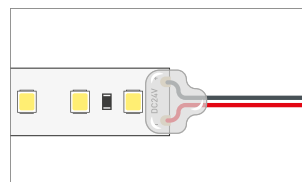


Рис. 3

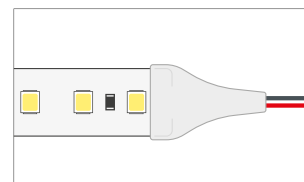


Рис. 4

1. Припаять выводы питания.
2. Нанести нейтральный силиконовый герметик.
3. Изоляция.
4. Установить силиконовую заглушку с отверстием для выводов питания или термоусаживаемую трубку. Удалить излишки герметика.

ГЕРМЕТИЗАЦИЯ МЕСТА РАЗРЕЗА ЛЕНТЫ

Не допускается использование кислотных и других химически активных герметизирующих или клеящих составов. Время полимеризации (отверждения) герметика указано в инструкции к герметику.

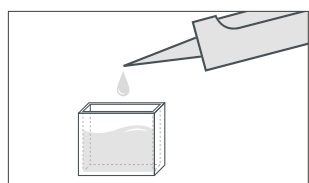


Рис. 5

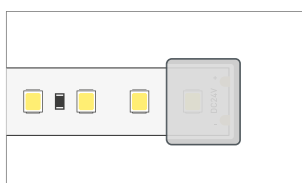


Рис. 6

5. Заполнить глухую силиконовую заглушку нейтральным силиконовым герметиком на 2/3 объема.
6. Установить силиконовую заглушку с герметиком. Удалить излишки герметика.

СОПУТСТВУЮЩИЕ ТОВАРЫ

Приобретаются отдельно



Артикул 027088

Алюминиевый профиль (канал) для фиксации ленты ARL-50000PV, тип WP2. Надежно фиксирует ленту, не требует использования 3М скотча для приклеивания. Длина 2000мм, размеры 18.5x8 мм. Цена за 1м.



Артикул 027091

Пластиковый профиль (канал) для фиксации ленты ARL-50000PV, тип WP2. Надежно фиксирует ленту, не требует использования 3М скотча для приклеивания. Длина 2000мм, размеры 18.9x11.1 мм. Цена за 1м.

АКСЕССУАРЫ

Приобретаются отдельно



Артикул 024892

Поставка под заказ от 3000 м. Пластиковый держатель для монтажа герметичных лент ARL-50000PC-220V (5060, 54 LED/m, IP65). Ширина между крепежами 13,2мм.



Артикул 024894

Пластиковая заглушка для герметичных лент ARL-50000PC-220V (5060, 54 LED/m, IP65).



Артикул 024895

Пластиковая заглушка для герметичных лент ARL-50000PC-220V (3056, 72 LED/m, IP65).



Артикул 027060

Пластиковый держатель для монтажа герметичных лент ARL-50000PV-230V, тип Ширина между держателями 13,2 мм.



Артикул 027061

Заглушка для установки на конец ленты ARL-50000PV (15.5x6mm, тип WP2) после резки. Материал - белый пластик PC.



Артикул 027062

Коннектор угловой для соединения ленты ARL-50000PV (15.5x6mm, тип WP2) под углом 90 градусов. Материал - прозрачный пластик PC.



Артикул 027067

Коннектор прямой для соединения 2-х отрезков ленты ARL-50000PV (15.5x6mm, тип WP2). Материал - прозрачный пластик PC.



Артикул 027068

Коннектор соединительный с проводом 600мм для соединения между собой 2-х светодиодных лент ARL-50000PV, тип WP2. Провод 600мм, 2x1мм². Максимальный допустимый ток 3А. Цена за 1шт.



Артикул 029397

Герметичный коннектор для подключения питания светодиодных лент ARL-50000PV и ARL-10000PV, тип WP2, к сети 230V. Корпус IP65. Провод 600мм, 2x1мм². Максимальный допустимый ток 3А.

УПАКОВКА

